

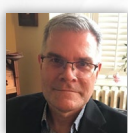


Les lauréats **Reconnaissance**



Les lauréats **2021**

Ces prix permettent de faire reconnaître des cadres du réseau des CPE/BC qui se distinguent pour leurs qualités de gestionnaires, leurs compétences et leur savoir-être.



1^{er} prix
Pascal Joly
Directeur général
CPE Aux Mille Jeux



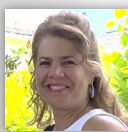
2^e prix
Émilie Ricard
Directrice adjointe
CPE Abracadabra



1^{er} prix
Naïma Boumedine
Directrice générale
CPE Pierrot la Lune



2^e prix
Mélanie Gauthier
Directrice générale
CPE Franquette la Grenouille



3^e prix
Isabelle-Dominique Joubert
Directrice générale
CPE La Culbute



1^{er} prix
Céline Ricard
Directrice générale
CPE La Marmicelle



Implication et représentation

Catégorie présentée par William.coop

Comité consultatif ou groupe de travail : voilà des exemples d'endroits où la directrice s'implique pour faire avancer les choses! Elle y représente son CPE ou ses pairs en contribuant activement à promouvoir la qualité des services de garde en CPE/BC et à défendre les intérêts des cadres qui y travaillent.

La candidate fait preuve de détermination et de dévouement. Elle est portée par une volonté d'amélioration continue et de représentation forte et fidèle.



Moteur d'innovation

Catégorie présentée par William.coop

Chaque problème a sa solution. La directrice foule souvent des chemins inexplorés: elle y met le temps et elle contribue à faire germer ou à mettre de l'avant des idées différentes. En matière de ressources humaines, de politiques internes ou de développement de son service, elle saisit toutes les occasions pour contribuer à l'amélioration de son CPE/BC.

La candidate fait preuve d'audace et affirme une volonté marquée pour le mode «chaque problème a sa solution». Elle a de très bonnes capacités: initiative, créativité, communication, travail en équipe, confiance en elle. Elle apprend de ses expériences et fait preuve de curiosité!

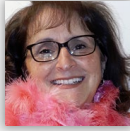


Bénévolat

Catégorie présentée par ISA Légal

Conseils d'administration, comité de citoyens, développement social fondé sur l'action citoyenne: voilà des exemples d'endroits où la directrice s'implique à titre personnel. Malgré la lourdeur de ses tâches professionnelles, elle a quand même à cœur la mission d'un organisme ou l'avancement d'une cause sociale. Elle y investit du temps personnel de façon bénévole au service de personnes, de groupes ou de communautés.

La candidate fait preuve de solidarité et de serviabilité. Elle est portée par une recherche de justice sociale et d'engagement.



1^{er} prix
Lucie Chabot
 Directrice générale
 CPE Le Sablier



2^e prix ex aequo
Sylvie Parent
 Directrice adjointe
 CPE Le Hêtre



2^e prix ex aequo
Véronique Perreault
 Directrice adjointe
 CPE des Petits Pommiers



1^{er} prix
Anne Laporte
 Directrice générale
 CPE Chez Fanfan



2^e prix
Ginette Masson
 Directrice générale
 CPE-BC L'Antre-Temps



3^e prix
Pascal Joly
 Directeur général
 CPE Aux Mille Jeux



1^{er} prix
Joanie Boucher
 Directrice générale
 CPE de Saint-Luc



2^e prix
Isabelle St-Pierre
 Directrice adjointe
 CPE La Marmicelle



3^e prix
Marie-Eve Gouin Bossé
 Directrice adjointe
 CPE Rayon de Soleil



Solidarité et soutien

Catégorie présentée par William.coop

Dans les bons comme dans les pires moments, la directrice doit jouer son rôle. Elle possède les outils personnels et professionnels qui lui permettent d'accompagner et de reconforter dans son CPE/BC (équipe, parents, collègues) ou encore à l'externe (collègues, partenaires).

La candidate démontre une grande sollicitude envers son entourage professionnel. Elle fait preuve d'humanisme, de sensibilité et d'écoute. Elle a su relever avec brio un défi qui pouvait avoir l'air insurmontable!



Ambassadeur

Catégorie conjointement présentée par l'AQCPE et le CQSEPE

En tant qu'entreprise d'économie sociale, le CPE/BC contribue activement à la vitalité et au dynamisme de sa communauté. Au nom de son organisation, la directrice intervient et agit comme messagère des intérêts des familles et des enfants.

Porte-parole activement impliquée aux comités ou groupes de travail issus de la communauté, la candidate est l'ambadrice du CPE/BC dans la sphère publique. Elle fait preuve de courage, d'engagement et de fierté dans son réseau ou sa communauté.



Relève

Catégorie présentée par DoubleXpresso

Pas nécessairement jeune, mais relativement verte en matière de gestion en CPE/BC, la directrice fait preuve d'indéniables capacités pour prendre en main la destinée de son organisation et de son équipe. Son ouverture au dialogue et au changement n'a de comparable que son ouverture d'esprit!

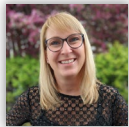
La candidate respecte les valeurs établies avant elle, tout en acceptant les responsabilités inhérentes à ses nouvelles tâches, dans un souci de continuité, de consolidation et d'amélioration constantes.



1^{er} prix ex aequo
Brigitte Mériel-Bussy
 Directrice générale
 CPE-BC Le Jardin Charmant



1^{er} prix ex aequo
Nancy Ashton
 Directrice générale
 CPE Abracadabra



2^e prix ex aequo
Mélanie Bertrand
 Directrice adjointe
 CPE Aux Mille Jeux



2^e prix ex aequo
Nancy Cugliandro
 Directrice adjointe
 CPE Lieu des Petits



1^{er} prix
Louise Valiquette
 Directrice générale
 CPE L'Arche des Petits



2^e prix
Jean-Marc Méthot
 Directeur générale retraité
 CPE Cœur de Pomme



3^e prix ex aequo
Louise Mandeville
 Directrice générale
 CPE La Petite Semence



3^e prix ex aequo
Brigitte Arcand
 Directrice adjointe
 CPE Les Mille-Pattes



Prix Hommage
Ginette Masson
 Directrice générale
 CPE-BC L'Antre-Temps



Mentor

Catégorie présentée par CCMG, professionnels comptables agréés

Personnalité inspirée au caractère inspirant, la directrice possède une solide expérience en gestion, tant des avoirs que des êtres! Préoccupée par l'importance de transmettre l'expertise et d'assurer la pérennité de son CPE/BC ou du réseau, elle n'hésite jamais à soutenir la relève et à diriger avec finesse celles qui prendront le relais. La candidate guide, éveille et soutient, dans un souci de continuité et de saine gestion.



Pionnières et bâtisseuses

Catégorie présentée par Hôtel Château Laurier

Les premières personnes à avoir cru à l'importance d'un réseau de services de garde accessible, à but non lucratif et universel, ont relevé leurs manches et ont permis, à force de ténacité, la mise en place de notre actuel système de CPE/BC. Il y a 30, 40 ou même 50 ans, la directrice faisait déjà partie de ce magnifique chantier social. Au fil des années et des changements politiques, elle a maintenu le cap, porté avec passion et obstination la qualité des services et des soins aux premiers rangs de ses priorités. Après avoir investi temps et énergie, la candidate est prête à vivre sa retraite au terme d'une activité professionnelle passionnante. Elle peut passer le relais, ou l'a déjà passé; ses collègues et ses pairs reconnaissent en elle un des bâtisseurs de notre réseau.



Hommage

Prix spécial de l'ACCPE

Le conseil d'administration de l'Association des cadres des CPE a tenu à remettre un prix Hommage à une membre qui s'est démarquée au fil des années par son implication remarquable.